

Dieselmotorer

Lombardini dieselmotorer med Technodrive backslag

Motor LDW	Effekt [hk]	Motor-serie	Max varvtal [v/min]	Cylinder-volym [cm ³]	Antal cylindrar	Vikt ¹⁾ [kg]	Backslag, typ	Pris exkl. moms	Pris inkl. moms
502 M	13	FOCS	3 600	505	2	79	TMC 40	39.600:-	49.500:-
702 M	20	FOCS	3 600	686	2	99	TMC 40	43.600:-	54.500:-
1003 M	30	FOCS	3 600	1 028	3	115	TMC 40	48.400:-	60.500:-
1404 M	40	FOCS	3 600	1 372	4	133	TMC 40	55.600:-	69.500:-
1603 M	40	CHD	3 000	1 649	3	196	TMC 60	59.200:-	74.000:-
2204 M	60	CHD	3 600	2 199	4	232	TMC 60	68.000:-	85.000:-
2204 MT	87	CHD	3 200	2 199	4	255	TMC 260	86.400:-	108.000:-
194 JMT	160	JMT	4 000	1 910	4	268	TM 345	114.400:-	143.000:-

1) Vikt inklusive backslag.

Lombardini dieselmotorer med S-drev

Motor typ LDW	Effekt [hk]	Motor-serie	Max varvtal [v/min]	Cylinder-volym [cm ³]	Antal cylindrar	Vikt ²⁾ [kg]	Pris exkl. moms	Pris inkl. moms
502 M	13	FOCS	3 600	505	2	105	50.400:-	63.000:-
702 M	20	FOCS	3 600	686	2	125	56.000:-	70.000:-
1003 M	30	FOCS	3 600	1 028	3	141	60.800:-	76.000:-
1404 M	40	FOCS	3 600	1 372	4	160	68.800:-	86.000:-
2204 M	60	CHD	3 600	2 199	4	255	83.200:-	104.000:-
2204 MT	87	CHD	3 200	2 199	4	276	103.200:-	129.000:-

2) Vikt inklusive S-drev.

Anm. 1: Lombardini rekommenderar att glasfiberbädden byts. Det är dock vanligt att befintlig bädd modifieras.

Anm. 2: Glasfiberbädd vid samtidigt köp av motor: pris utan/med moms: 1.600:-/2.000:-

Specifikationer för FOCS-serien

- 4-takt marindieselmotorer
- Termostatreglerad färskvattenkyllning via värmeväxlare
- Motorblock i gjutjärn (aluminium för LDW 502 M)
- Enstycksgjutet cylinderlock i aluminium
- Indirekt insprutning med en insprutningspump till varje cylinder
- Överliggande kamaxel med "heavy duty" kamrem
- Oljepump som drivs direkt av vevaxeln
- Vatteninjekterad dubbelmantlad avgaskrök i rostfritt stål
- Sjövattenpump
- Oljefilter och bränslefilter av "spin-on" typ

- Luftfilter
- Oljedräneringspump
- Antikorrosionsytbehandling
- Motorupphängning
- Instrumentpanel (enl. nedan) inkl. 5 meter kablage
- Elstart
- 65 A generator (30 A på LDW 502 M)
- Elektriskt stopp
- Fästen för reglagekablar
- Verktygsset.

Anm.: Många bultar, muttrar och brickor är tillverkade i rostfritt stål.

Specifikationer för CHD-serien

- 4-takt marindieselmotorer
- Termostatreglerad färskvattenkyllning via värmeväxlare
- Motorblock i gjutjärn
- Enstycksgjutet cylinderlock i gjutjärn
- Indirekt insprutning med en insprutningspump till varje cylinder
- Kugghjulsdriven kamaxel med ventilstyrning via stötstänger
- Oljepump som drivs direkt av vevaxeln
- Vatteninjekterad dubbelmantlad avgaskrök av rostfritt stål
- Sjövattenpump

- Oljefilter och bränslefilter av "spin-on" typ
- Luftfilter
- Oljedräneringspump
- Antikorrosionsytbehandling
- Motorupphängning
- Instrumentpanel (enl. nedan) inkl. 5 meter kablage
- Elstart
- 80 A generator
- Elektriskt stopp
- Fästen för reglagekablar
- Verktygsset.

Anm.: Många bultar, muttrar och brickor är tillverkade i rostfritt stål.

Digital instrumentpanel ("Standard PLUS")

- Signallampor för lågt oljetryck, hög vattentemperatur, laddning samt förvärmning
- Akustiskt larm
- Startnyckellås

- Dimmer för steglös justering av instrumentbelysning
- Digital display för visning av motorvarvtal, antal driftstimmor, färskvattentemperatur och voltmeter.

Anm.: Även andra panelutföranden kan levereras.



Beprövade motorer från en ledande tillverkare

Lombardini är en ledande motorfabrikant som tillverkar extremt lätta och kompakta dieselmotorer. Motorerna svarar upp mot "den nya tidens krav" bland annat gällande:

- Låg ljudnivå
- Låg vikt
- Minimala vibrationer
- Miljöanpassning
- Tillförlitlighet

Enkelt underhåll och lägre servicekostnader

Alla underhållsarbeten görs enklare tack vare Lombardini-motorernas servicevänliga konstruktion.

Inte ens service av insprutningspumparna behöver utföras av en specialist på insprutningspumpar utan kan utföras av en kvalificerad verkstad.

Servicepunkter som impellerpump, bränslefilter och oljedräneringspump kan vid behov ändras.

Även generatoren kan flyttas.

FOCS-serien ("Fully Overhead Controlling System"); 13–40 hk

FOCS-seriens konstruktionskoncept resulterar i kraftfulla motorer; samtidigt minskar vikt och dimensioner.

Höga prestanda

Istället för ett konventionellt insprutningssystem används ett modernt insprutningssystem med en insprutningspump till varje cylinder.

När insprutningspumpen införlivas med varje spridare tillåts eliminering av bränslerör; därmed blir insprutningen bättre tajmad.

Resultatet ger stora prestandafördelar.

Minimala vibrationer

Den mycket noggranna balanseringen av alla rörliga delar tillsammans med mycket god förbränning leder till minimala vibrationer.

Låg ljudnivå

Utmärkta resultat har uppnåtts gällande reducering av ljudvolym, tack vare:

- Insprutningssystemet är försänkt i cylindertoppen
- Ribbsystem längs hela motorblocket
- Motorn helt utankuggingrepp
- Den överliggande kamaxeln drivs av en kamrem.

Motorn är konstruerad för tunga, "heavy duty", drifts-applikationer, som säkerställer lång livslängd.

CHD-serien ("Compact Heavy Duty"); 40–87 hk

Kamaxeln är placerad i motorblockets övre del, vilket reducerar motorns höjd.

Den innovativa konstruktionen av transmissionen, insprutningssystemets konstruktion och placering bidrar till motorernas kompakta dimensioner. Installationen blir därmed enklare och mer kostnadseffektiv.

Prestanda

Istället för ett konventionellt insprutningssystem används ett modernt system med en insprutningspump till varje cylinder. Därmed erhålles höga prestanda på alla varvtal.

Jämfört med en konventionell insprutningspump ger Lombardini's insprutningspumpar ett envägsflöde och ett unikt bränslematarsystem, som motverkar oönskade variationer i insprutningstryck och tajming samt eliminerar risken för gasbubblor i insprutningssystemet.

Reduktion av ljudnivå

De ljudnivåer, som normalt förknippas med dieselmotorer, reduceras tack vare:

- Den innovativa konstruktionen av insprutningssystemet
- Hypereutektiska kolvar
- Användandet av "heavy duty" motorblock
- CHD-serien är utrustad med hydrauliska lyftare som sänker ljudnivån och gör att ventilspelet aldrig behöver justeras.

Driftskomfort

Den särskilda vevaxelbalanseringen bidrar till enastående låga vibrationsnivåer och säkrar utmärkta drifts-prestanda.

JMT-serien: Se särskilt produktblad.

Miljöanpassad teknik

Lombardini's marinmotorer är miljöanpassade.

De avger mindre förorenade avgasutsläpp, tack vare den moderna konstruktionen och överensstämmer med alla förväntade avgaskrav.

Motorerna är byggda för ett långt och hårt liv till sjöss - en glädje och trygghet för såväl skeppare som besättning!

Samtliga priser fritt Lidköping inkl moms.

Reservation för prisändringar.

Juni 2005-2.

Importör:



Återförsäljare:



2-bladiga foldingpropellrar

Radice foldingpropellrar

Lombardini, i likhet med de flesta andra motortillverkare, producerar inte några egna propellrar utan köper in 2-bladiga propellrar från Radice.

De tillverkas av brons.

Foldingpropellrarna kan användas för S-drev till samtliga motorfabrikat som tillverkar S-drev, d.v.s. Lombardini, Volvo Penta och Yanmar.

Propellerdiameter*	Stigningsalternativ*	Pris, axelmontage	Pris, S-drev
12	6-10	4.900:-	6.200:-
13	6-13	5.200:-	6.300:-
14	7-13	5.700:-	6.600:-
15	7-13	6.100:-	7.000:-
16	8-14	6.500:-	7.100:-
17	8-14	7.500:-	8.400:-

* Propellerdiameter och stigningsalternativ i tum.

Varifold, 2-bladiga foldingpropellrar

Varifold är en unik, modern och strömlinjeformad propeller, konstruerad för att uppfylla både nöjesseglarens och tävlingsseglarens krav.

Varifold skiljer sig markant från en vanlig foldingpropeller genom dess speciella bladdesign.

Varifold ger mycket höga tryckkraftsvärden samt tystare och mer vibrationsfri gång.

Bladen fällt mycket tätt ihop och reducerar därmed vattenmotståndet till ett minimum.

Varifold tillverkas av metallegeringen Nibral vilket garanterar hög motståndskraft mot korrosion.

Propellerdiameter*	Stigningsalternativ*	Pris för axelmontage	Pris för S-drev
12	6-9	7.200:-	8.000:-
13	8-11	7.500:-	8.300:-
14	8-11	7.800:-	8.600:-
15	8-12	8.100:-	9.000:-
16	9-12	8.500:-	9.600:-
17	9-13	9.100:-	10.200:-

* Propellerdiameter och stigningsalternativ i tum.

Anm.: Varifold i S-drevsutförande passar Lombardini, Volvo Penta och Yanmar.



Kontakta oss för propellerberäkningar!

3-bladiga foldingpropellrar: Se omstående sida!



Samtliga priser fritt Lidköping inkl moms.

Reservation för prisändringar.

Januari 2005.

Importör:

 **RODAHL MARIN AB**
Lindhagsgatan 5, 53140 Lidköping
Tel.: 0510-62150 - Fax: 0510-62151
www.rodahl.se - info@rodahl.se

Återförsäljare:

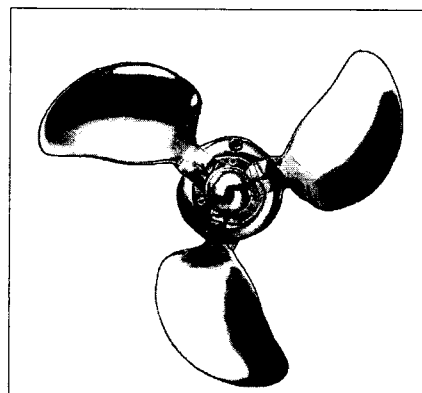
3-bladiga foldingpropellrar

Varifold, 3-bladiga foldingpropellrar

Varifolds 3-bladiga propellrar har liknande goda egenskaper som de 2-bladiga.

De 3-bladiga foldingpropellrarnas bladsektioner är något "skew back"-formade, vilket ger en ännu tystare och mer vibrationsfri gång.

Propeller-diameter*	Stignings-alternativ*	Pris för axelmontage	Pris för S-drev
16	10-13	13.500:-	15.000:-
17	11-14	14.400:-	15.900:-
18	12-15	15.600:-	17.100:-
19	13-16	16.300:-	18.200:-
20	13-17	17.300:-	19.200:-
21	14-18	18.300:-	-
22	15-19	22.000:-	-
23	16-20	23.800:-	-
24	17-21	25.700:-	-
25	17-21	27.600:-	-



* Propellerdiameter och stigningsalternativ i tum.

- Anm.: - Priser för större 3-bladiga foldingpropellrar lämnas på begäran.
- Varifold levererar även 4-bladiga foldingpropellrar med diameter upp till hela 40 tum.

Kontakta oss för propellerberäkningar!

2-bladiga foldingpropellrar: Se omstående sida!



Samtliga priser fritt Lidköping inkl moms.

Reservation för prisändringar.
Juni 2005.

Importör:



RODAHL MARIN AB

Lindhagsgatan 5, 531 40 Lidköping
Tel.: 0510-621 50 - Fax: 0510-621 51
www.rodahl.se - info@rodahl.se

Återförsäljare:

--

Avgasslang och vattensamlare

Avgasslang

ETNA / MK 9 är en extremt flexibel avgasslang som kan böjas mycket lätt. Böjningsradie endast 2–2,5 gånger diametern, vilket förenklar installationen.

Innertub tillverkad av svart, slätt syntetiskt gummi, vilket minskar mottrycket för motorn. Armering gjord av syntetiska textilinlägg samt helinbäddad stålspiral.

Yttertub av svart, korrugerat syntetiskt gummi, som tål värme och har god beständighet mot åldring och ozon. Temperaturområde -40 °C till +120 °C.

Uppfyller nordisk båtstandard 1990 MC 9. Godkänd av Marintest cert. COL. 98.01., Sjöfartsverket samt Lloyds Register of Shipping.

Art. nr.	Inv. diam. [mm]	Pris/m
AE 45	45	340:-
AE 51	51	370:-
AE 60	60	460:-
AE 76	76	500:-
AE 90	90	600:-
AE 102	102	650:-

Anm.: Även andra dimensioner kan levereras.
Avgasslang faktureras per påbörjad 0,5 m.

Vattensamlare/ljuddämpare "Quiet-Flow"

Quiet-flow-enheten är en kombinerad vattensamlare och ljuddämpare.

Den skyddar mot vattenintrång i motorn och sänker ljudnivån från avgassystemet.

Viktigt!

Den del av inlopps- eller utloppsanslutningen som ej används måste kapas och kanten fasas.

Vattensamlaren måste rymma allt vatten som finns i avgasslangen när motorn stängs av.

Art. nr.	Inlopp och utlopp	Längd	Höjd	Bredd	Pris
MA 2290	40, 45 eller 50	485	240	160	700:-
MA 2285	55, 60 eller 65	660	320	220	1.100:-
MA 2288	75 eller 90	790	400	285	1.300:-
MA 2289	100 eller 115	790	400	285	1.600:-

Anm.: Mått i mm.



Fig. 1. MA 2290.

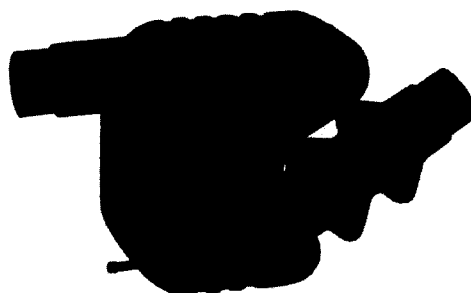


Fig. 2. MA 2288.

Bordgenomföringar för avgas: Se omstående sida!



Samtliga priser fritt Lidköping inkl moms.

Reservation för prisändringar.
Januari 2005.

Importör:



RODAHL MARIN AB

Lindhagsgatan 5, 531 40 Lidköping
Tel.: 0510-621 50 - Fax: 0510-621 51
www.rodahl.se - info@rodahl.se

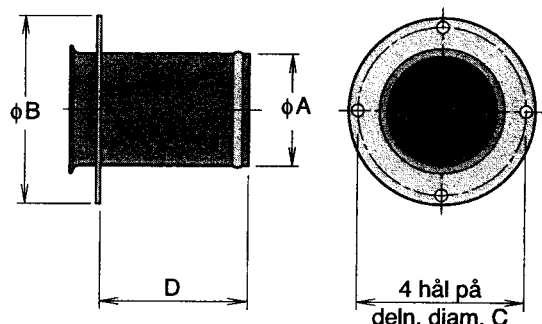
Återförsäljare:



Bordgenomföringar för avgas

Bordgenomföringar för avgas, rostfria

Tillverkade enligt direktiv från ISO 9093-1.
Allt ingående material är rostfritt, syrafast AISI 316-
Wst. 1.4404.

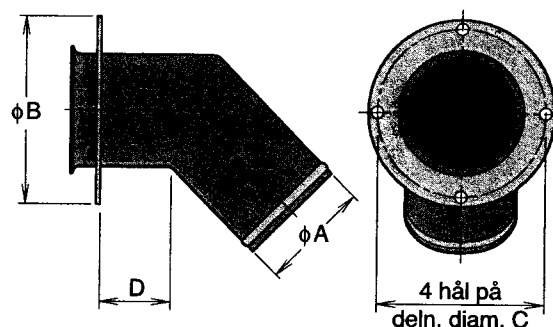


Rak bordgenomföring för avgas

Art. nr.	A	B	C	D	Pris
BGR 45	45	94	76	65	560:-
BGR 51	51	100	84	65	580:-
BGR 60	60	113	96	90	600:-
BGR 76	76	127	110	110	660:-
BGR 89	89	140	122	110	900:-
BGR 100	100	155	138	120	1.000:-

Anm.: Även andra dimensioner kan levereras

Röret för slanganslutningen är försedd med vulst.
Flänsen är tätsvetsad mot röret. Levereras i polerat
utförande.



Vinklad bordgenomföring för avgas

Art. nr.	A	B	C	D	Pris
BGV 45	45	94	76	30	660:-
BGV 51	51	100	84	30	680:-
BGV 60	60	113	96	35	700:-
BGV 76	76	127	110	50	740:-
BGV 89	89	140	122	58	950:-
BGV 100	100	155	138	58	1.050:-

Anm.: Även andra dimensioner kan levereras.

Bordgenomföring för avgas i gummi

Lättinstallerad och flexibel bordgenomföring.
En rostfri fixerring ingår i priset.
Svanhals med motsvarande diameter kan anslutas
direkt på bordgenomföringen.

Art. nr.	Anslutningsdiam.	Pris
SC 2497	40, 45 eller 50 mm	420:-

Anm.: För att ansluta avgasslangen krävs en adapter.

Bordgenomföringar för avgas med lock

Tillverkat av rostfritt stål med lock av gummi.

Art. nr.	Anslutningsdiam.	Pris
51.384.06	75	850:-
51.384.07	90	1.000:-
51.384.08	100	1.900:-
51.384.10	125	2.100:-

Avgasslang och vattensamlare: Se omstående sida!



Samtliga priser fritt Lidköping inkl moms.

Reservation för prisändringar.

Juni 2005.

Importör:



RODAHL MARIN AB
Lindhagsgatan 5, 531 40 Lidköping
Tel.: 0510-62150 - Fax: 0510-62151
www.rodahl.se - info@rodahl.se

Återförsäljare:

Bränslesystem

Bränsleslang

Marin bränsleslang tillverkad enligt ISO7840 A1.

Godkänd enligt CE-0474, R.I.N.A.

Art. nr.	Inv. diam.	Pris/m
BR8	8 mm	70:-
BR10	10 mm	75:-

Vattenavskiljare med bränslefilter

Delphi HDF 296 (f.d. CAV 296).

Kapacitet: 50 liter diesel/h

Art. nr.	Pris
FI 2569	490:-

Vattenavskiljare med bränslefilter ska alltid finnas monterad mellan bränsletank och motor.

I den nedre, transparenta uppsamlingsbehållaren samlas vatten och föroreningar. Dessa skall snarast tappas av genom dräneringspluggen på uppsamlingsbehållarens undersida.



Art. nr.	Benämning	Pris
FI 2569 AL	Uppsamlingsbehållare i aluminium i stället för plast	70:- ¹⁾
FI 2588	Anslutningsnippel ²⁾ för slang (invändig ϕ 8 mm)	30:-
FI 2589	Anslutningsnippel ²⁾ för slang (invändig ϕ 10 mm)	30:-
FI 2574	Anslutningsnippel/banjo ²⁾ för slang (invändig ϕ 8 mm)	50:-
HDF 296	Bränslefilter (utbytes; i reserv)	50:-

1) Merkostnad. 2) Kopparbrickor ingår.

Viktigt att veta

Bytesintervall för bränslefilter (monterat ovanför uppsamlingsbehållaren) är beroende av bränsleförbrukning samt bränslets renhet.

Förfiltret bör dock bytas minst en gång per år.

Reservfilter bör alltid medföras ombord.

Vattenavskiljare med bränslefilter minskar inte behovet av regelbunden rengöring av bränsletanken.

All bränsleslang bör bytas i samband med motorbyte.

Enhandsreglage för gas och växling: Se omstående sida!



Samtliga priser fritt Lidköping inkl moms.

Reservation för prisändringar.

Januari 2005.

Importör:



Återförsäljare:



Enhandsreglage för gas och växling

TFX sidomonterat enhandsreglage

För infällning; med droppformad spak.
Utrustad med inställbar friktionsbroms.

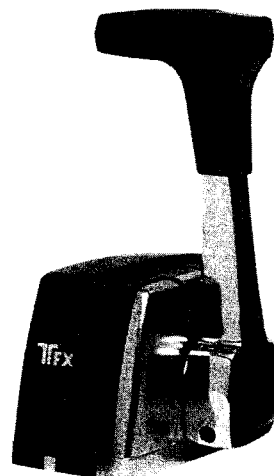
Art. nr.	Pris
172 103	1.330:-



TFX toppmonterat enhandsreglage

Utrustad med inställbar friktionsbroms.

Art. nr.	Pris
172 107	1.650:-



Tillbehör

Art. nr.	Beskrivning	Pris
17 10 10	Reglage för slirventil	400:-
17 70 27	DS-enhet, växel	980:-
17 70 30	DS-enhet, gas	320:-
20 32 31	Kullänk	65:-
29 04 16	Sadelfäste	50:-
29 42 00	Vibrationsdämpare	250:-

- Anm.:** - Reglage för dubbla motorer kan även levereras.
- Reglagekabel, 30-serien, längd upp till 2,0 m: pris 275:-
- För extra längd: 10:- per 25 cm (gäller t.o.m. 8 m)

Bränslesystem: Se omstående sida!



Samtliga priser fritt Lidköping inkl moms.

Reservation för prisändringar.
Januari 2005.

Distributör:

 **RODAHL MARIN AB**
Lindhagsgatan 5, 53140 Lidköping
Tel.: 0510-62150 - Fax: 0510-62151
www.rodahl.se - info@rodahl.se

Återförsäljare:

--

Kylvattensystem

Kylvattenintag (sats)

Satsen består av bordgenomföring, rörmutter, avstängningsventil och slangnippel.

Art. nr.	För slang (inv. diam.)	Pris
KI 16	16 mm	240:-
KI 20	20 mm	240:-
KI 25	25 mm	310:-
KI 30	30 mm	310:-

Sjövattenfilter

Sjövattenfiltret motverkar att sjögräs och skräp når motorns kylsystem och medverkar därmed till att öka motorns livslängd.

Tack vare genomskinligt lock möjliggörs visuell inspektion. När rengöring blir nödvändigt är filterinsatsen mycket enkel att rensa.

Material: Filterhuset tillverkas av ABS-plast, locket av maraklon och filterinsatsen av nylon.

Art. nr.	Typ	Max flöde	Anslutning	Pris
17.652.01	150	150 l/min	G 3/4"	270:-
17.652.02	300	300 l/min	G 1 1/2"	500:-

Anslutningsnippel i mässing:

Art. nr.	Anslutning	Pris
17.198.10	G 3/4"-16 mm	40:-
17.198.11	G 3/4"-20 mm	40:-
17.198.12	G 3/4"-25 mm	40:-

Vakuumentil (sats)

Vakuumentilen motverkar risken för att vatten bakvägen tränger in i motorn.

Utöver vakuumentil inkluderar satsen: T-stycke, 90° böj och två st. nippel.

Art. nr.	För kylvattenslang (inv. diam.)	Pris (set)
VV 16	16 mm	500:-
VV 20	20 mm	500:-
VV 25	25 mm	550:-
VV 30	30 mm	550:-

Kylvattenslang

Transparent PVC-slang med inbäddad stålspiral. Slangen är mycket mjuk och inte toxisk.

Art. nr.	Inv. diam.	Pris/m
KS 20	20 mm	60:-
KS 25	25 mm	70:-
KS 30	30 mm	80:-

Viktigt att veta

Vakuumentilen skall alltid användas när motorn inte ligger tillräckligt högt i förhållande till vattenlinjen.

Montera ventilen minst 3 dm över vattenlinjen.

Kylvattensystemets funktion skall alltid kontrolleras före sjösättning.

Sjövattenfilter monteras över vattenlinjen i kylsystemets sugledning.

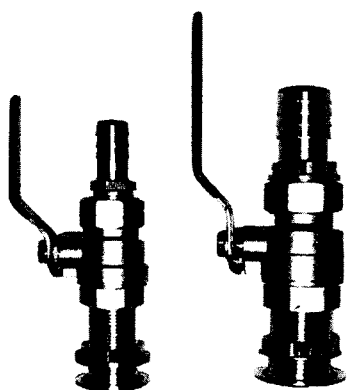
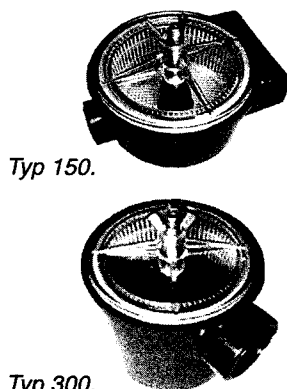


Fig. 1. Kylvattenintag.



Typ 150.

Typ 300.

Fig. 2. Sjövattenfilter.

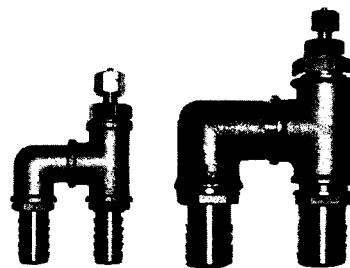


Fig. 3. Vakuumentiler.

Zinkanoder: Se omstående sida!



Samtliga priser fritt Lidköping inkl moms.

Reservation för prisändringar.

Januari 2005.

Importör:

**RODAHL MARIN AB**
Lindhagsgatan 5, 531 40 Lidköping
Tel.: 0510-621 50 - Fax: 0510-621 51
www.rodahl.se - info@rodahl.se

Återförsäljare:

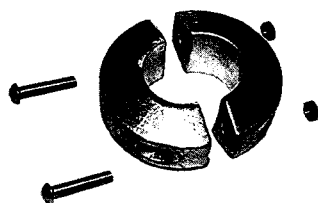
--

Zinkanoder

Axelanod för montering på propelleraxel

Kort modell

Art. nr.	Axeldiam. [mm]	Pris
801.25	25	70:-
801.30	30	70:-
801.35	35	80:-
801.40	40	80:-
801.45	45	90:-
801.50	50	100:-



Lång modell

Art. nr.	Axeldiam. [mm]	Pris
800.25	25	90:-
800.30	30	90:-
800.35	35	100:-
800.40	40	150:-
800.45	45	150:-
800.50	50	160:-



Anodmuttrar

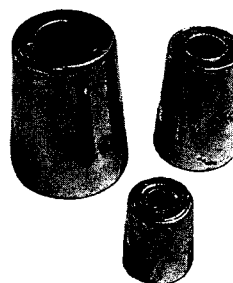
Zinkanoden är utbytbar.

Muttrar med andra gängor kan levereras.

Art. nr.	Gänga	Pris
OES 25 W 3/4"	W 3/4"	280:-
OES 30 W 1"	W 1"	320:-
OES 2516 P 1,5	M16x1,5	280:-
OES 2518 P 1,5	M18x1,5	280:-
OES 2520 P 1,5	M20x1,5	280:-
OES 3524 P 1,5	M24x1,5	360:-
OES 3524 P 2,0	M24x2,0	360:-
OES 4528 P 1,5	M28x1,5	440:-



Art. nr.	Lös zinkanod för:	Pris
Z 10	OES 25 W 3/4"	75:-
Z 10	OES 2516 P 1,5	75:-
Z 10	OES 2518 P 1,5	75:-
Z 10	OES 2520 P 1,5	75:-
Z 20	OES 30 W 1"	80:-
Z 30	OES 3524 P 1,5	85:-
Z 30	OES 3524 P 2,0	85:-
Z 40	OES 4528 P 1,5	100:-



Kylvattensystem: Se omstående sida!



Samtliga priser fritt Lidköping inkl moms.

Reservation för prisändringar.

Januari 2005.

Importör:

 **RODAHL MARIN AB**
Lindhagsgatan 5, 53140 Lidköping
Tel.: 0510-62150 - Fax: 0510-62151
www.rodahl.se - info@rodahl.se

Återförsäljare: