

## Montering och skötsel av faldingpropeller

Tillsammans med propellern krävs låsmutter, saxpinnen och låsnyckel (se bild) samt fettkudde (se bild).

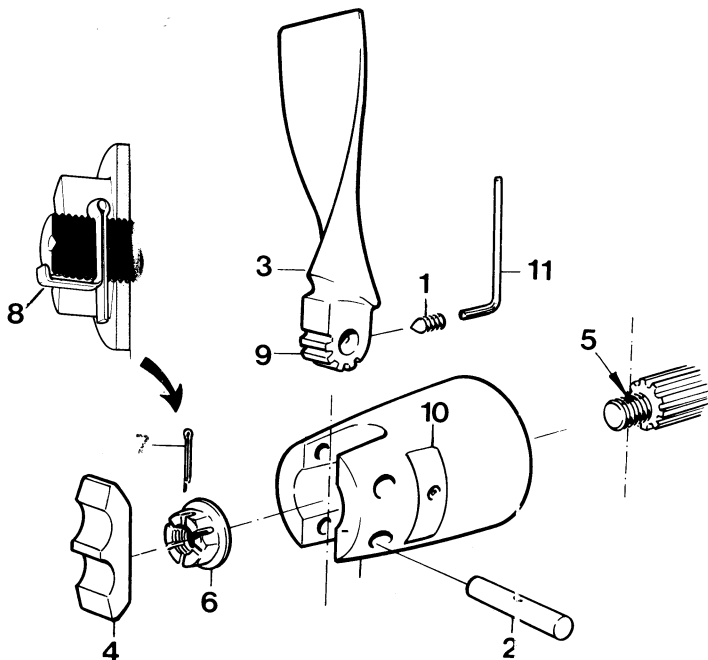
Montering av propeller sker enligt följande.

1. Skruva ur låsskruvarna (1) helt, tryck ur tapparna (2) och tag bort bladen (3).
2. Ta bort gummiblocken (4) (endast 16" prop.).
3. Stryk fett på propelleraxeln, skjut på propellern så att saxpinnehålet (5) kommer i öppningen för bladen, sätt dit låsmuttern (6) och dra åt denna med hjälp av en skruvmejsel så hårt som möjligt och anpassa mutterns läge så att saxpinnen (7) kan monteras och låsas. OBS! Saxpinnen skall vikas som bilden (8).
4. **Stryk fett på** axeltappar (2) och kuggar (9).

5. Lägg dit gummilocket (4) (endast 16" prop.) och montera ett propellerblad. Skjut in axeltappen (2) i ett sådant läge att tappens låshål kommer mitt för låsskruvhålet. Skruva i och dra åt låsskruven (1) med nyckeln (11). Gör detsamma med det andra bladet.

### Skötsel

Efter varje säsong bör propellern demonteras från båten, tas isär och rengöras noga. Stryk därefter fett på alla kugg- och lagerytor. Montera vid behov nya zinkanoder (10). OBS. Måla ej dessa. Montera propellern enligt ovan före sjösättningen.



## Installation and Service Instructions for Folding Propeller

The propeller is supplied with lock nuts, split pin, hexagonal wrench and grease sachet (828250) (in a plastic bag).

The installation of the propeller is carried out as follows.

1. Unscrew the lock screws (1) completely, push out the pins (2) and remove the blades (3).
2. Remove the rubber block (4) (16" prop. only).
3. Smear the propeller shaft with grease, push on the propeller so that the split pin hole (5) appears in blade opening, fit the lock nut (6) and tighten with the help of a screw-driver as tight as possible and adjust the position of the nut so that the split pin (7) can be fitted and locked. **NOTE!** Split pin should be folded as shown in the illustration (8).
4. Smear the shaft pins (2) and teeth (9) with grease.

5. Fit the rubber block (4) into position (16" prop. only) and fit a propeller blade. Push the shaft pin (2) in so that the pin's locking hole aligns with the lock screw hole. Screw in and tighten the lock screw (1) with the wrench (11). Carry out the same procedure with the other blade.

### Service

The propeller should be disassembled from the boat, taken apart and cleaned thoroughly at the end of every season. After which grease should be smeared on all the teeth and bearing surfaces. Fit new zinc anodes (10) if necessary. **NOTE.** Do not paint these. Install the propeller according to the above instructions before launching.

